

# おりもとだまり

2011年  
冬号  
vol.12



## 豊中 織元®

紅葉狩り、美術館めぐり、顔見世、クリスマス、お正月、初釜、成人式…

着物をお召しになると一層心弾む季節がやってきました。

箆笥でねむってしまったらお着物ございませんか。

お譲りでしたら寸法なおしをご相談ください。

ぴったりの帯、帯め、帯あげで日本の美しい行事を、より特別な一日に…

### 結社記念売出し 結城展

とき 11月18日(金)～29日(木)

ところ 豊中・織元 本店

◎午前中にご来店の方に記念品をご用意しました

気が遠くなるくらいの手間ひまをかけてできあがる結城紬。

袖を通すたびに味わい深く、素朴でありながら、しみじみと上品な織物をたくさん集めました。

是非お手にとって下さい。



御所解き模様小紋織り名古屋帯



## 豊中 織元®

〒560-0021  
豊中市本町4-1-8  
TEL 06-6849-5298 (代)  
FAX 06-6852-1021

<http://www.orimoto-t.co.jp>

### 結城紬 地機織り体験

11月22日(火)・23日(水・祝)

貴重な機を織り手の熱い思いと共に本場結城市から豊中にお持ちしました。お気軽にお越しください。



もやばかし結城紬におしゃれ袋帯



総緋結城紬に浅岡明美作 綾織帯



格子結城紬に添田敏子作「葛花墨松皮」

## 成人式に向けて



慶賀を意味する貝桶文様の振袖  
成人式だけでなく披露宴へのおよばれや  
パーティ、ご自身の結婚のお色直しにも



履きやすい草履 (M、L、LL)  
ちりめん細工のかみかざり

## きものと出逢いと



### お客さまから

織元さんで一目見て気に入った振袖です。  
他では見たことがない深い色合いと古典柄が好きです。  
北村武資の帯は桜色が入っているので  
シンプルな中にもかわいらしさがあり  
一生大切に使用したいと思います。  
お会いした方皆に褒めていただきました。

## そろそろ寒くなってまいりました

おしゃれ着には反物で長羽織  
残布で名古屋帯ができます。



## コートの襟いろいろ



はんなり  
被布襟



すっきり  
きもの型



やさしく  
変わり襟

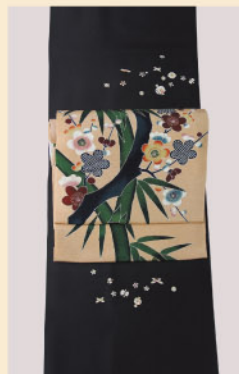
## 楽しい季節の装い



水浅葱のあられ小紋に  
雪の結晶の塩瀬名古屋帯



格子飯田紬に  
雪景色の名古屋帯



宝尽くし小紋に  
竹梅のちりめん名古屋帯  
久呂田明功作



檸檬色小紋に  
能衣松竹梅の名古屋帯